

úlohy pro vrstvu

Teplice n.B.

P2 – 2X pro detailní nákres výchozů

P6 – mapování

Název přílohy:

Měření:

charakteristika:

vrstva:

zlom:

puklina:

lineace:

Název přílohy:

Měření:

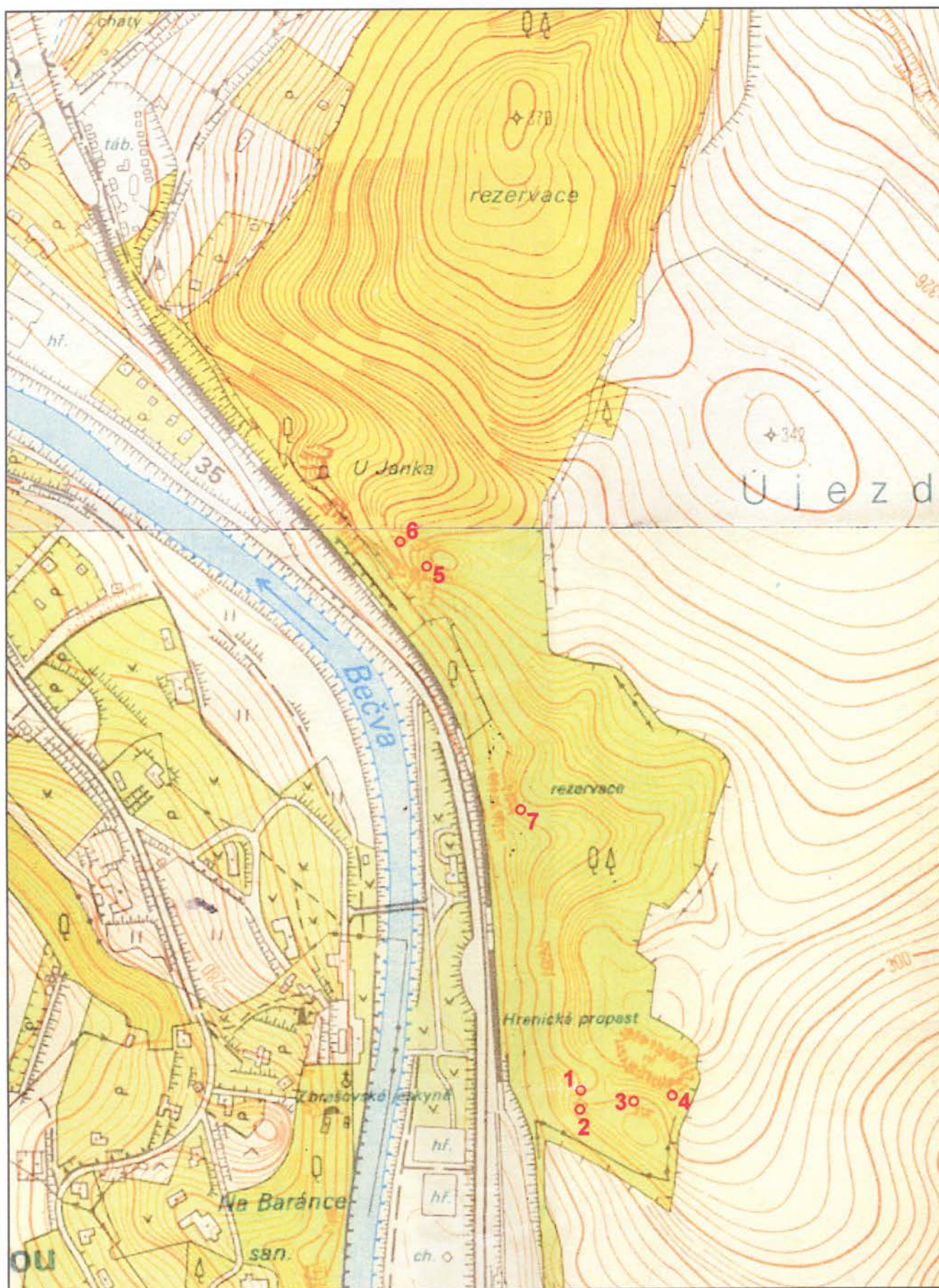
charakteristika:

vrstva:

zlom:

puklina:

lineace:



Mapa NPR Hůrka a okolí Teplic n.B. (podle Základní mapy ČR 1:10000) s vyznačenými lokalitami exkurzní trasy (viz text).

Stará Ves

P1 – situace lomu

P2 – náčrt stěny

P4 – náčrt puklin

Název přílohy:

Měření:

charakteristika:

vrstva:

zlom:

puklina:

lineace:

Název přílohy:

Měření:

vrstva:
.....

puklina:
.....
.....
.....
.....

charakteristika:

Landek

P2 – 2X detaily výchozů

P7 – podélný profil

Název přílohy:

Měření:

charakteristika:

vrstva:

zlom:

puklina:

lineace:

Název přílohy:

Měření:

charakteristika:

vrstva:

zlom:

puklina:

lineace:

Název přílohy:



Ostravice

P1 – situace násunu

P2 – nákras stěny

P3 – puklinatost či nerovnosti

Název přílohy:

Název přílohy:

Měření:

charakteristika:

vrstva:

zlom:

puklina:

lineace:

.....

Název přílohy:

Měření:

vrstva:
.....

puklina:
.....
.....
.....
.....
.....

charakteristika: